

**ПЕРЕД УСТАНОВКОЙ ОЗНАКОМТЕСЬ С ИНСТРУКЦИЕЙ**

- Выключите камеру, если пошел дым или появился посторонний запах.
- Храните камеру вдали от воды. Если на камеру попала вода, немедленно отключите питание.
- Не размещайте камеру вблизи источников тепла, например, рядом с телевизионным приемником или нагревательными приборами.
- Обратитесь к инструкции для определения эксплуатационной температуры работы камеры.
- Не устанавливайте камеру в условиях высокой влажности.
- Не допускайте попадания на камеру прямых солнечных лучей.
- Не устанавливайте камеру на неустойчивую поверхность.
- Не прикасайтесь к камере во время грозы.
- Не разбирайте камеру.
- Не допускайте падения камеры.
- Не вставляйте в камеру посторонние предметы.

Для обеспечения безопасности и получения более подробной информации, пожалуйста, обратитесь к «Руководству пользователя» на CD диске.

1. Содержимое комплекта

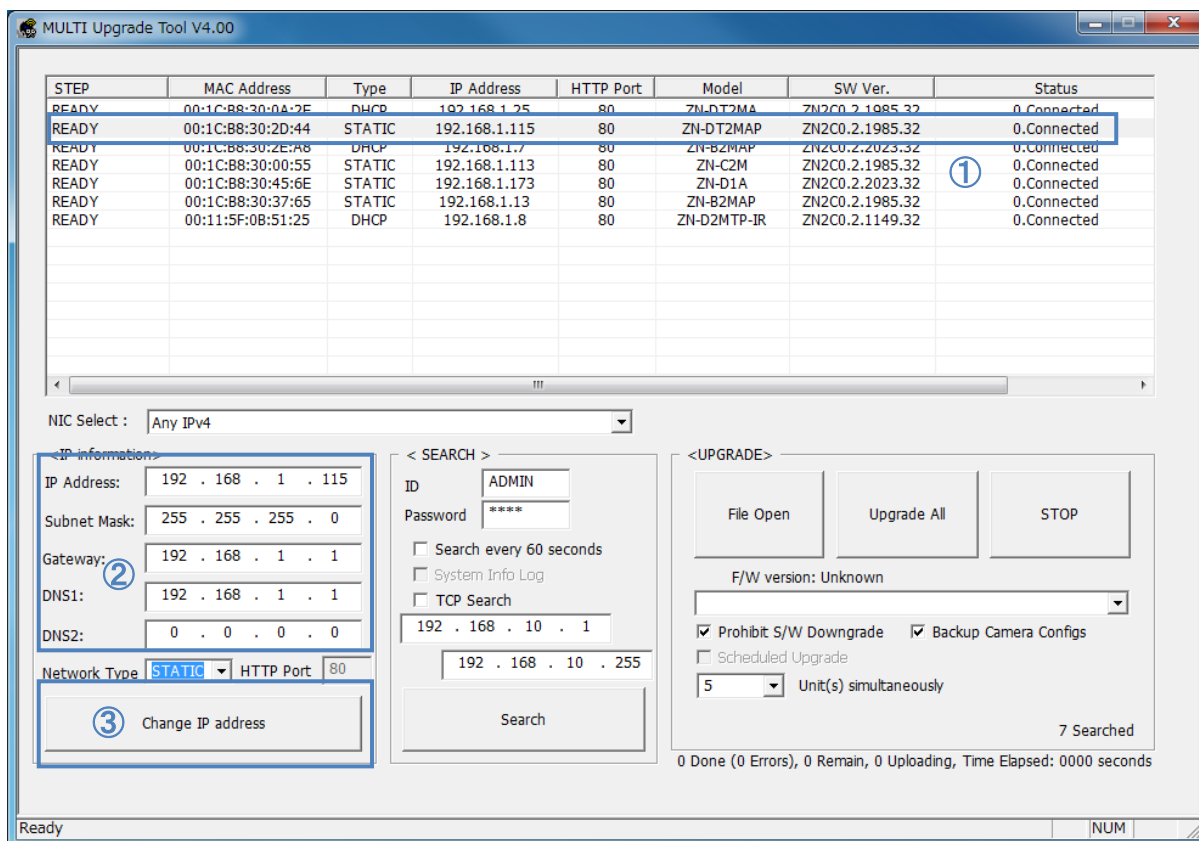
№	Позиция	Описание
1	Сетевая камера	Серия ZN-ВхМТР
2	Программное обеспечение на CD	Руководство по эксплуатации, ПО
3	Инструкция по быстрой установке	Данный документ
4	Принадлежности	Установочный шаблон Дюбель: 4шт. Саморез 4x30: 4шт. Шестигранный Г-образный ключ Болт под шестигранник 3шт. Кабель для сервисного монитора Кабель питания Клеммная колодка (2-контактный/8-контактный)

4. Определение IP адреса

По умолчанию в настройках камеры включены функции «DHCP» и «UPnP». Если в Вашей сети есть DHCP сервер и включена функция UPnP на Вашем ПК, камеру можно найти в разделе «Сетевые подключения».

Если DHCP сервер не доступен в Вашей сети, пожалуйста присвойте IP адрес для камеры. IP адрес по умолчанию: 255.255.255.255. Для настройки IP адреса выполните следующие действия:

Запустите MultiUpgradeTool.exe. Данная утилита выполнит поиск камер в сети автоматически.



- 1) После появления камеры в списке устройств, выберите соответствующую строку.
- 2) Настройте сетевые параметры камеры.
- 3) Нажмите кнопку «Change IP address» чтобы применить новые настройки.

По двойному клику по камере в списке устройств произойдет запуск обозревателя по умолчанию (например Internet Explorer) и автоматически откроется web-интерфейс выбранной камеры.

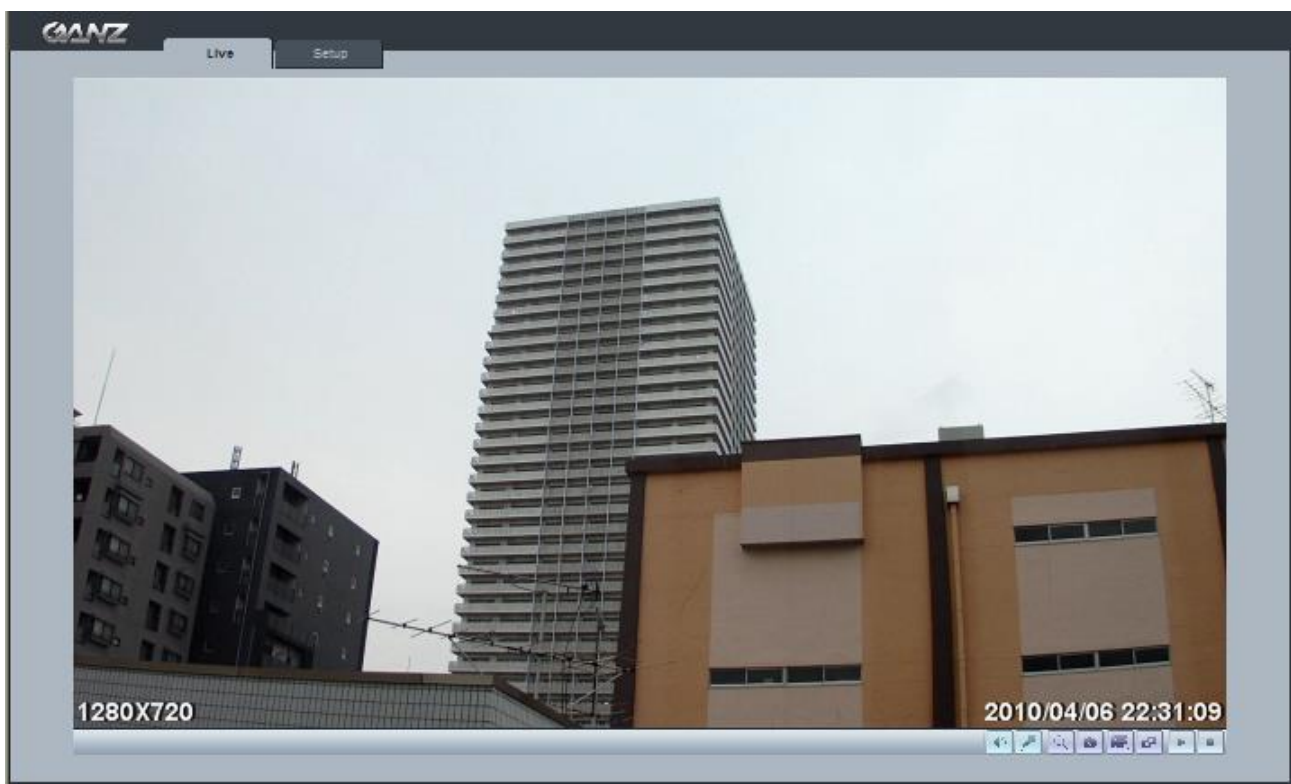
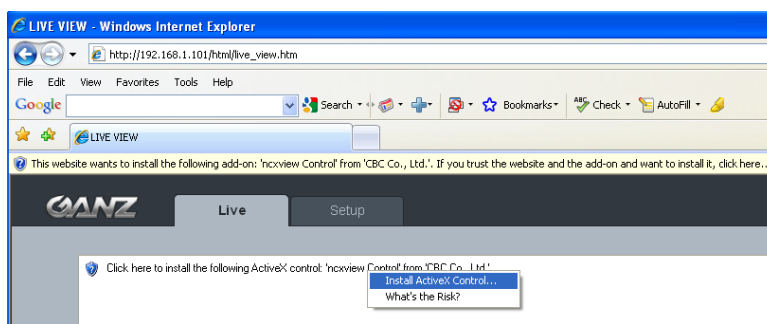
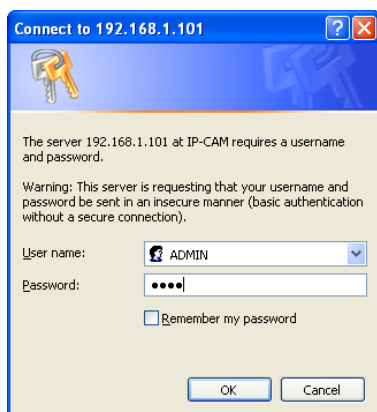
5. Подключение через Веб браузер

Примечание: Сетевая камера поддерживает версию веб браузера Internet Explorer 7 или выше.

Пожалуйста, проверьте текущую версию веб браузера и выполните обновление, если это необходимо.

При первом подключении Вам необходимо скачать и установить ActiveX для получения изображения с камеры.

По умолчанию заданы параметры пользователя “ADMIN” и пароль “1234”.
Пожалуйста, введите ID пользователя и пароль для подключения к камере.



За дополнительной информацией о настройке камеры пожалуйста обратитесь к «Руководству пользователя» на CD диске.